

Fantôme de prostate équivalent tissu

Modèle 053

Le modèle 53 de CIRS, fantôme de prostate pour la formation aux techniques ultrasonores, est un fantôme jetable développé pour les procédures qui impliquent d'observer la prostate avec une sonde rectale.

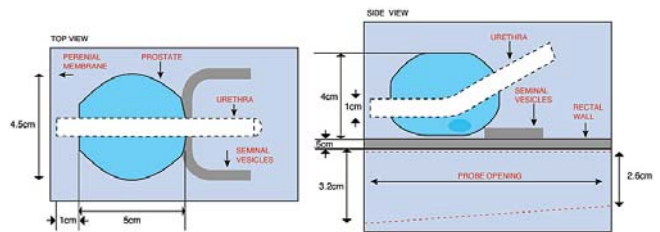
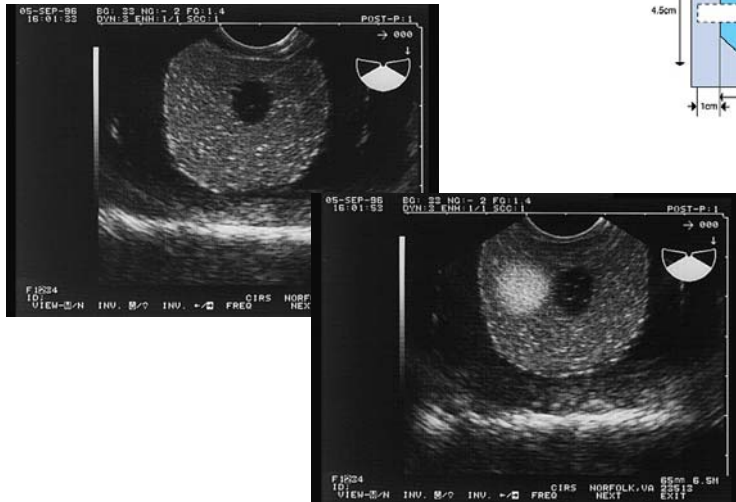
Les structures entourant la prostate simulant la paroi rectale, les vésicules séminales, et l'urètre sont contenues dans récipient en acrylique transparent mesurant 11.5 cm x 7.0 cm x 9.5 cm.

Une membrane périnéale - simulée - de 3 mm permet aux différentes sondes et aux outils chirurgicaux d'être introduits dans la prostate.

Ce fantôme est un outil de formation idéal pour la cryochirurgie guidée par ultra-sons, l'implantation de grains radioactifs, et le prélèvement de biopsies.



Modèle 053



Schématisme du fantôme :
coupes transversales et longitudinales

SPECIFICATIONS

RECIPIENT

- Matériau : acrylique transparent
- Dimensions (cm) : 11.5 x 7.0 x 9.5
- Ouverture avant pour sonde : 3.2 cm de diamètre
- Ouverture arrière pour sonde : 2.6 cm de diamètre

MEMBRANE PERINEALE

- 4.5 cm de diamètre
- 3 mm d'épaisseur, en uréthane

GEL MATRICIEL

- Similaire à l'eau avec une toute petite atténuation du rétrodiffusé (0.07 dB/cm/MHz)

URETRE

- Dimensions : 1 cm de diamètre
- Matériau : Zerdine®, faible diffusion

VESICULES SEMINALES

- Dimensions : 7 mm de diamètre x 10 cm de long
- Matériau : Zerdine®
- Propriétés : vitesse = 1540 m/s
Atténuation = 0.5 dB/cm/MHz
- Rétrodiffusé similaire à celui du foie

PROSTATE

- Dimensions (cm) : 5.0 x 4.5 x 4.0
- Matériau : Zerdine®, forte diffusion
- Volume : environ 53 cc

PAROI RECTALE

- Dimensions (cm) : 6.0 x 11 x 0.5
- Matériau : Zerdine®
- Propriétés : vitesse = 1540 m/s
Atténuation = 0.5 dB/cm/MHz
Rétrodiffusé similaire à celui du foie

OPTIONS

- A** Lésion incorporée de 0.5 cc hypo-échogène sauf indication contraire (idéale pour les prélèvements de biopsie)
- B** Version uréthane
- C** Zone rectale transparente pour visualisation de l'orientation de la sonde rectale
- D** Prostate semi-transparente permettant la visualisation du placement de grain radioactif
- E** Simulation de voûte pubienne
- F** Urètre trouée pour l'insertion d'un cathéter
- G** Gel prostatique à base d'huile pour laisser le minimum de marques
- H** Version avec petite ouverture rectale
- I** Version avec grain d'implant (voir modèle 53-I)