

### Fantôme anthropomorphique articulable

pour l'enseignement et la formation en radiodiagnostic

Les fantômes anthropomorphiques sont des modèles de patients pour l'enseignement et la formation des manipulateurs.

- Ils permettent une prise illimitée de clichés
- Ils permettent de démontrer les effets des changements de facteurs techniques

Les squelettes RSD ont des propriétés d'interaction de radiation de l'os cortical et de la partie spongieuse, conformément à la standardisation de la Commission Internationale sur les Unités de Radiation et de Mesure.

### PIXY

- Un fantôme de femme anatomiquement et radiologiquement réaliste
- Petite taille et poids léger simplifiant le positionnement
- Peut être positionné pour la plupart des types de clichés
- Permet l'évaluation des acquis des étudiants
- Organes pouvant recevoir le produit de contraste
- Fantôme opaque ou transparent

Le fantôme PIXY® a été spécialement conçu pour la formation des manipulateurs. Il mesure 1.56 m et pèse 48 kg. C'est un modèle de patient pratiquement indestructible.

Le PIXY est fabriqué de matériaux tissus équivalents et possède des articulations réalistes.

Les étudiants n'ont pas de difficulté à placer le PIXY dans la plupart des positions souhaitées. Il est utilisé pour représenter l'anatomie et évaluer les techniques de positionnement et d'imagerie, incluant le kVp, le mAs, le contraste, la

densité optique, l'OFD et le TFD.

Les radiographies du PIXY sont optiquement équivalentes en densité et contraste aux patients humains.

### ANATOMIE DU PIXY

Les épaules du PIXY contiennent des articulations, les genoux et les coudes fléchissent de 90° à 100°. Les hanches fléchissent de 130° avec une hyper-extension de 30°.

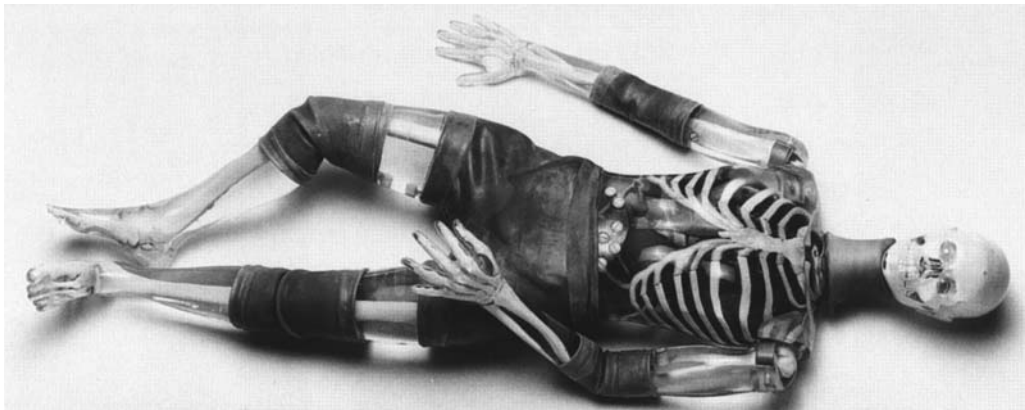
Une position "en grenouille" est possible par flexion latérale des hanches. La main droite est moulée avec des doigts positionnés pour un type de cliché antéro-postérieur, tandis que la main gauche est dans une position latéro-oblique. Le pied gauche est en flexion totale, le pied droit est dans une position neutre.

Les C1, C2, C6 et C7 ont été converties en joints mécaniques en nylon parce que les éducateurs préfèrent avoir des capacités totales de positionnement pour la tête.

Ce concept permet aux vertèbres restantes du cou d'être fixées dans une position normale, tout en autorisant tous les mouvements de tête.

PIXY contient les organes abdominaux et du bassin : l'estomac, la vésicule biliaire, la vessie, les reins, le rectum et le côlon iléo-pelvien. Ils sont remplis d'air, mais acceptent l'eau ou le produit de contraste et peuvent être facilement vidés et nettoyés après utilisation.

Des fractures et des pathologies sont disponibles en option, sur demande.



PIXY

Références du PIXY. Le PIXY existe en version opaque ou transparente (suffixe T)

Références	Produit
RS-102	Fantôme PIXY opaque avec estomac, vésicule biliaire, vessie, reins, rectum et côlon iléo-pelvien. Coffret de transport et de stockage
RS-102T	Identique au RS-102 mais transparent
RS-157 *	Poumons animaux
RS-102SP *	Fractures et pathologies sur demande
RS-102R	Remise à neuf du PIXY standard

\* Doivent être commandés avec le fantôme (ne peuvent être introduits après)