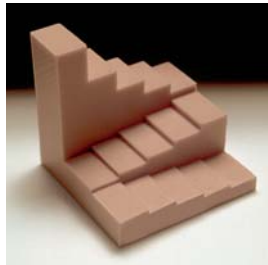
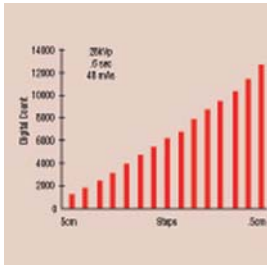


## Fantômes de mammographie numérique

outils de test équivalents tissus



Modèle 081

### Echelle de contraste numérique

- Pour tester la linéarité d'une image numérique
- Pour tester une gamme dynamique

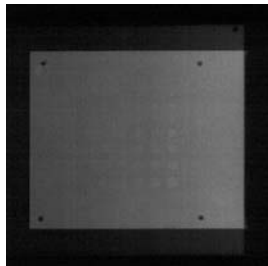
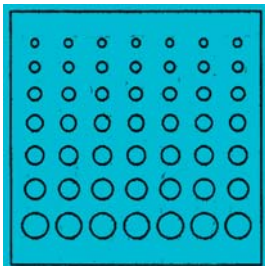


Modèle 082

### Fantôme de faible contraste à grand champ

- Epaisseur variable
- Composition variable
- Contraste = air/bruit de fond
- Pour SFD et cassette

Modèle 083

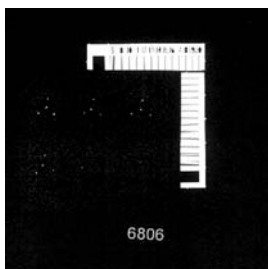
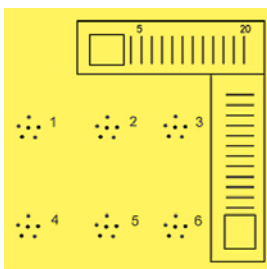


### Fantôme de faible contraste à petit champ

L'objet de contraste standard a une composition glandulaire de 10 % au-dessus du bruit de fond (autres contrastes disponibles)

Diamètre : 4.5, 4.0, 3.5, 3.0, 2.5, 2.0, 1.5 mm

Epaisseur : 0.25, 0.40, 0.80, 1.2, 2.0, 3.0, 4.5 mm



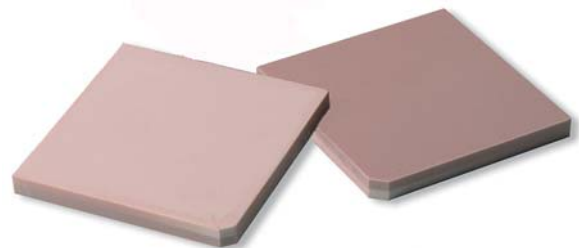
Modèle 084

### Objet de test à fort contraste

Mires de résolution spatiale disposées perpendiculairement

## Fantômes numériques plein champ

Modèle 085



Les systèmes de mammographie numérique plein champ qui utilisent la technologie CCD nécessitent des objets de test pour surveiller la continuité du logiciel de "Stitching".

Le fantôme modèle 085 de CIRS fournit une série de mires linéaires en forme de L de 4 à 12 paires de lignes par mm. Ces mires sont positionnées de façon contiguë pour couvrir une surface de 18 cm x 24 cm, dans le plan médian d'une plaque en équivalent tissu de 1 cm d'épaisseur.

L'observation visuelle de l'image résultante permet un contrôle rapide de la résolution du système.

Des plaques supplémentaires de matériau tissu équivalent sont disponibles pour des épaisseurs et des valeurs d'atténuation variables.

### CARACTERISTIQUES

#### CORPS DU FANTOME

Matériau : BR50/50  
Longueur : 240 mm  
Largeur : 180 mm  
Hauteur : 10 mm

#### MIRE

- Groupement de lignes
- Intégrée dans le fantôme à mi-épaisseur

