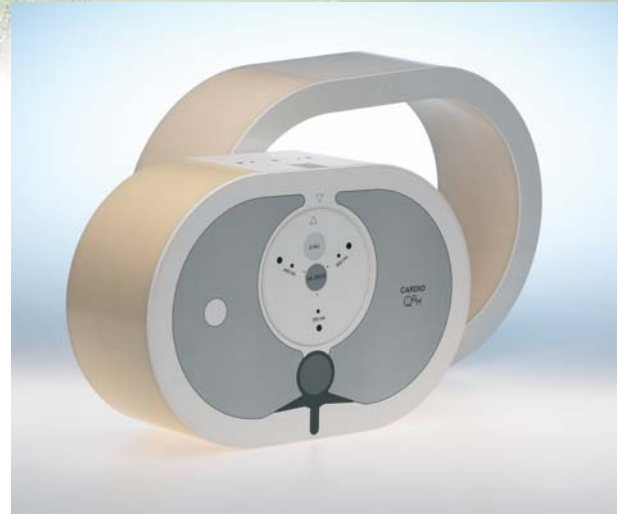


Fantôme CT Anthropomorphique Cardio

Le fantôme se compose de deux parties : le corps anthropomorphique et l'insert d'étalonnage.

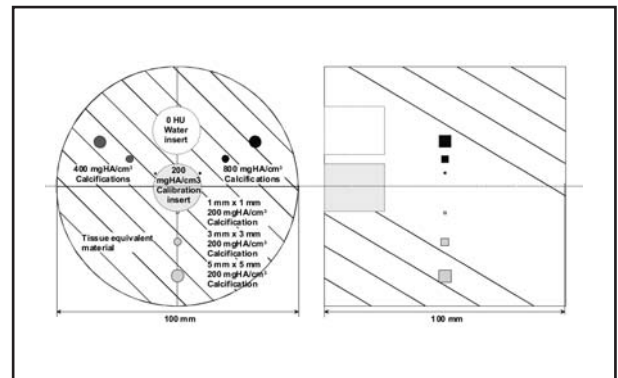
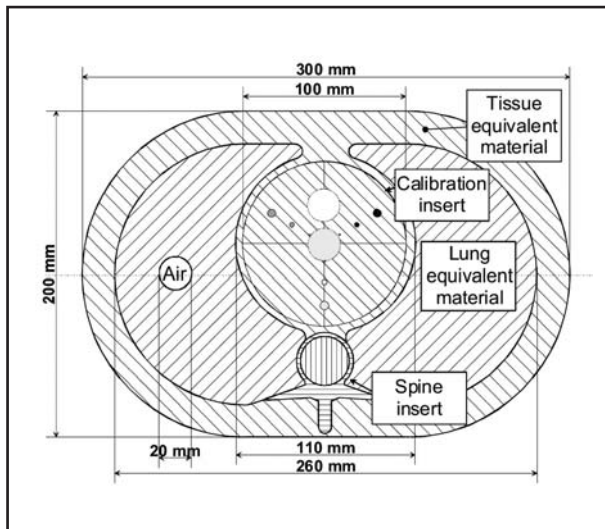
Le fantôme corps avec des poumons artificiels et l'insert colonne vertébrale est entouré par un matériau équivalent tissu. A l'emplacement du cœur est située une cavité cylindrique dans laquelle un insert d'étalonnage peut être introduit.

Un anneau complémentaire est disponible pour simuler des patients de différentes corpulences.



Les figures suivantes montrent la coupe du fantôme corps avec l'insert d'étalonnage. Les plastiques employés dans ce semi fantôme anthropomorphique simulent les tissus dans le thorax respectant des caractéristiques de densité et d'atténuation.

L'insert d'étalonnage contient lui-même 9 calcifications cylindriques lesquelles varient en dimensions et densité d'hydroxyapatite HA et 2 larges inserts d'étalonnage faits de matériau équivalent eau et 200 mg/cm³ d'hydroxyapatite.



La tableau montre une vue d'ensemble des densités d'Hydroxyapatite et dimensions de toutes les calcifications cylindriques et les valeurs respectives pour les zones des coupes circulaires et le volume des cylindres ainsi que la masse d'hydroxyapatite à l'intérieur des calcifications. L'utilisateur ne peut pas espérer obtenir exactement ces valeurs avec le fantôme. Les valeurs mesurées dépendent fortement des paramètres du Scan. Ils peuvent être utilisés dans le processus d'étalonnage, dans le but de fournir des résultats de score plus précis.

HA density [mg/cm ³]	Length [mm]	Diameter [mm]	Area [mm ²]*	Volume [mm ³]	HA mass [mg]
200	5.0	5.0	19.6	98.2	19.6
200	3.0	3.0	7.1	21.2	4.2
200	1.0	1.0	0.8	0.8	0.2
400	5.0	5.0	19.6	98.2	39.3
400	3.0	3.0	7.1	21.2	8.5
400	1.0	1.0	0.8	0.8	0.3
800	5.0	5.0	19.6	98.2	78.5
800	3.0	3.0	7.1	21.2	17.0
800	1.0	1.0	0.8	0.8	0.6

*zone de la coupe circulaire des calcifications circulaires.