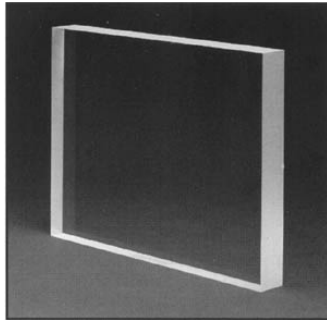


**Le "Pack Valises" de Contrôle de Qualité RX de conception Médi-Test** concerne les modalités du contrôle de qualité externe pour la radiographie, la fluoroscopie en mode analogique et/ou numérique des installations de radiodiagnostic.

Ces "Pack Valises" sont configurés avec fantômes, accessoires et/ou instrumentation pour la réalisation des opérations d'évaluation et de contrôle ayant pour but de vérifier la conformité aux exigences essentielles de santé et de sécurité des directives européennes. Elles comprennent :



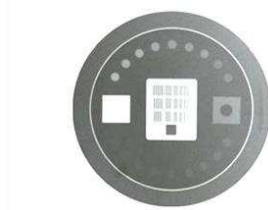
Dix plaques planes et rigides de PMMA de 300 x 300 x 20 mm obtenu par coulées de Méthacrylate de Méthyle d'aspect translucide. Masse volumique nominale 1180 kg/m<sup>3</sup>. Livrées dans housses polaires indépendantes de protection.



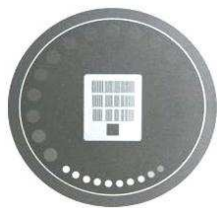
Kit CDA de neuf filtres aluminium 99% de 100 x 100 mm (1) 2.0 mm (2) 1.0 mm (2) 0.5 mm (1) 0.2 mm (3) 0.1 mm



Trois plaques de cuivre 99% de 169 x 176 mm (2) 2 mm (1) 1mm



Plaque de test type LEEDS TOR 18FG – Utilisée en fluoroscopie et en radiographie elle permet les contrôles suivants : Ajustement du contraste et de la brillance du moniteur vidéo. Limite de la résolution (supérieure à 5 paires de ligne par mm<sup>-1</sup>) Sensibilité du faible contraste (18 détails de 11 mm de diamètre) Géométrie circulaire (Contrôle de la linéarité scan TV) La TOR 18 FG a été améliorée par rapport au TOR [TVF] dont l'échelle de contraste est insuffisante pour les nouveaux amplificateurs de brillance. Les détails ont été réduits en taille et 4 autres ont été rajoutés pour obtenir un meilleur seuil de visibilité.

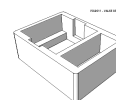
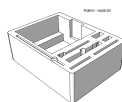


Plaque de test type LEEDS TOR CDR – Utilisée pour la radiologie conventionnelle et la radiologie numérique non soustractive, elle permet les contrôles suivants : Mesure de sensitométrie (10 points test de 5,6 mm de diamètre) Limite de résolution : 0,5 à 14,3 LP/mm-1. Détection du faible contraste (17 détails de 11 mm de diamètre) Détection du haut contraste (17 détails de 0,5 mm de diamètre) En complément du contrôle des constantes radiologiques, cet objet test peut être utilisé pour estimer les performances relatives des combinaisons film/écran.



Support pour HVL et support de sondes (Hors sondes et Kit présentés)

1 Boîte de 50 films GAFCHROMIC modèle XR-CT de 120 x 175 mm, 1 cache radio-opaque Pb (300 x 300 x 2 mm) 1 règle en croix de centrage graduée, 1 règle graduée en plomb et 1 mètre ruban Médi-Test.



Incassable, étanche à l'eau, à la poussière, résistant aux produits chimiques et à la corrosion. Elle a été fabriquée à partir de copolymère antichoc qui lui confère une solidité à toute épreuve et une durée de vie élevée. Son joint torique exclusif de 6,4 mm en néoprène et ses fermetures en ABS lui garantissent une étanchéité parfaite et comprennent une valve de dépressurisation pour une égalisation rapide suite aux changements de pression atmosphérique.

MEDI-TEST SAS

Domaine Technologique - 4, rue René Razel - Immeuble Azur - F-91892 SACLAY CEDEX

Tel : +33 (0) 1 69 41 10 00 - Fax : +33 (0) 1 69 41 22 41 - [infos@meditest.fr](mailto:infos@meditest.fr)